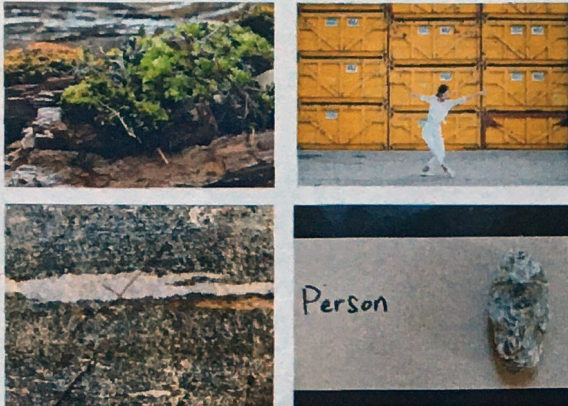


## archipelago<sup>2</sup>

Jye Hwei Lin + Andrea K. Schlehwein + NETZWERK AKS

19. + 20. Juni 2021

Jye Hwei Lin + Andrea K. Schlehwein + NETZWERK AKS



Im Jahr 2020 konzipierte Andrea K. Schlehwein die mehrteilige archipelago-Serie, in der jeweils ein zeitgenössisches Tanzsolo singular als Reflektion, als quasi Blaupause einer inneren Welt steht. Lose verbunden durch Kontext und gewählte künstlerische Methode, eröffnet AKS den persönlich gefärbten Blickwinkel ihrer jeweiligen Solistin auf Fragen des Heute.

Die aktuelle Edition archipelago<sup>2</sup> zeigt eine enger Zusammenarbeit zwischen der taiwanesischen Tanzkünstlerin Jye Hwei Lin und Andrea K. Schlehwein.

Gemeinsam verweben sie auf subtile Weise ein Netz autobiografischer Fragmente. Bewegung, visuelle Bilder, gesprochene Gedanken, Klänge und Objekte fließen als ewig unterbrochene, nicht narrative Elemente in einem persönlichen Dokument zusammen. Sie laden ein zu persönlicher Begegnung in ein installatives Labyrinth, das losgelöst von ihrer individuellen Geschichte so nicht bestehen würde.

### CREDITS archipelago<sup>2</sup>

Konzept . Soundscape . Raum . Filme: Jye Hwei Lin . Artistic Direction: Andrea K. Schlehwein .  
Performance NETZWERK AKS: Woo Sang Jeon, Andrea Maria Handler . Stimmen: Brigitte Bösken .  
Jye Hwei Lin . aks . Assistenz Produktionsbüro: Brigitte Bösken . Alina Jacobs . Produktionsleitung:  
büro für tanz | theater | produktionen

Eine NEUProduktion von: büro für tanz | theater | produktionen 2021 . In Kooperation mit der  
National Culture and Arts Foundation Taiwan.

up + coming

IN + EX | situ | 29. Juni 2021 | 19 Uhr  
Andrea K. Schlehwein + NETZWERK AKS



IN [unmittelbar am Ort, in der ursprünglichen Position]  
+ EX [außerhalb des ursprünglichen Ortes, der ursprünglichen Position]

... eine Versuchsanordnung, die als TANZ - Experiment die Nähe zu Architektur sucht. Im Zentrum steht eine Auswahl choreografierter Bausteine, die sich in ihren Kompositionsoptionen im Spannungsfeld zwischen ‚fest strukturiert‘ und ‚offen konzipiert‘ definieren. Die Auseinandersetzung mit inneren und äußerlich sichtbaren Landschaftsverläufen visualisiert überraschend verlaufende Verbindungslinien zwischen Tanz und Architektur.

Ein Projekt von Andrea K. Schlehwein + NETZWERK AKS im ART SPACE stift millstatt.

CREDITS IN + EX | situ

Choreographie . Konzept . Licht . Raum . Sound: Andrea K. Schlehwein . Tanz NETZWERK AKS: Unita Gay Galiluyo, Alina Jacobs, Woo Sang Jeon, SeungHwan Lee, Jye Hwei Lin . NEUProduktion von: büro für tanz | theater | produktionen 2021  
Ein Beitrag zu KULTUR RAUM LANDSCHAFT / Baukulturjahr 2021 des Landes Kärnten, in Kooperation mit dem Fachbeirat Baukultur des KKG

in triptic | 30. Juli 2021 | 20.30 + 24 Uhr  
Andrea K. Schlehwein + NETZWERK AKS

Tanzperformance anlässlich der ersten KunstNacht Stift Millstatt

	<p>in triptic</p> <p>Andrea K. Schlehwein +NETZWERK AKS</p> <p>PREMIERE 30. Juli 2021 KunstNacht Stift Millstatt</p>
--	--

Kontakt: Andrea K. Schlehwein . büro für tanz | theater | produktionen . aks.office@andreakschlehwein.com  
Location: ART SPACE stift millstatt . Stiftgasse 1 . A - 9872 Millstatt

Alle Veranstaltungen finden unter Einhaltung des aktuell geltenden Covid Sicherheitskonzeptes statt.

[www.andreakschlehwein.com](http://www.andreakschlehwein.com) | [www.netzwerkaks.blogspot.com](http://www.netzwerkaks.blogspot.com)